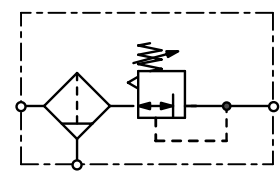


Beschreibung	Filterdruckregler in kleiner Bauform und großem Volumenstrom.
Medium	Druckluft oder neutrale Gase
Eingangsdruck	max. 17 bar bei Metallbehälter mit Sichtglas, max. 21 bar bei Metallbehälter ohne Sichtglas
Einstellung	mit verrastbarem Einstellknopf bei B11, B12 mit Knebel. Eine Kontermutter verhindert ungewollte Verstellung
Rücksteuerung	rücksteuerbar (Sekundärentlüftung)
Manometeranschluss	G $\frac{1}{4}$ beidseitig, Verschlusschrauben werden mitgeliefert
Filterelement	40 μ m, wahlweise 5 μ m, aus Polypropylen
Behälter	Metallausführung mit Sichtglas, wahlweise ohne Sichtglas
Entleerung	Handablass standardmäßig, max. 21 bar Halbautomat oder Ablassautomat wahlweise, max. 12 bar
Temperaturbereich	0 °C bis 70 °C bei Metallbehälter mit Sichtglas, 0 °C bis 50 °C bei Halbautomat oder Ablassautomat 0 °C bis 80 °C bei Metallbehälter ohne Sichtglas, bei entspr. aufbereiteter Druckluft bis -30 °C bei B12
Werkstoffe	Gehäuse: Zinkdruckguss Behälter: Zinkdruckguss Innenteile: Messing, wahlweise Edelstahl Elastomere: NBR, wahlweise FKM



G $\frac{1}{4}$ bis G $\frac{1}{2}$

Abmessungen			Behälter-	Volumen-	P ₁	Anschluss-	Druck-	Bestell-
A	B	C	Ausführung	Inhalt	strom	max.	gewinde	Regelbereich
mm	mm	mm	aus / mit	l	m ³ /h*1	l/min*1	bar	bar

„Midi“-Filterdruckregler			mit Handablass, rücksteuerbar, max. 17 bar ohne Manometer, Filterporenweite 40 μ m					B11		
60	210	120	Metall/ Sichtglas	0,12	120	2000	17	G $\frac{1}{4}$	0,2 ... 1,8 0,2 ... 4,0 0,3 ... 9,0 0,5 ... 17	B11-02WJA B11-02WJB B11-02WJC B11-02WJD
60	210	120	Metall/ Sichtglas	0,12	132	2200	17	G $\frac{3}{8}$	0,2 ... 1,8 0,2 ... 4,0 0,3 ... 9,0 0,5 ... 17	B11-03WJA B11-03WJB B11-03WJC B11-03WJD
60	210	120	Metall/ Sichtglas	0,12	138	2300	17	G $\frac{1}{2}$	0,2 ... 1,8 0,2 ... 4,0 0,3 ... 9,0 0,5 ... 17	B11-04WJA B11-04WJB B11-04WJC B11-04WJD



B11-02WJC mit Einstellknopf



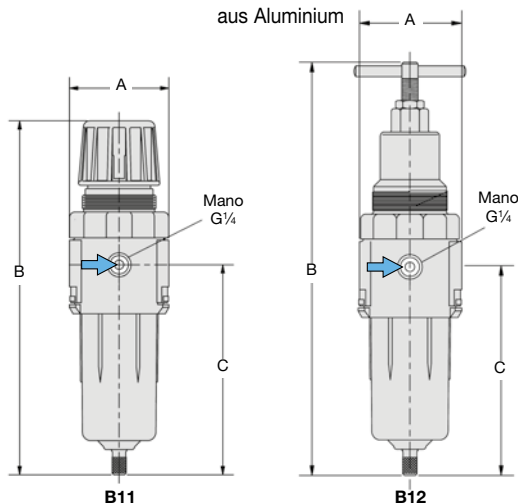
B12-02WJC mit Knebel

Wahlweise Ausführung, es ist der entsprechende Buchstabe hinzuzufügen

Knebel	einschließlich Kontermutter, B = 215 mm	B12-0
5 μm Filterelement		B11-0 . . . G .
Behälter o. Sichtglas	max. 21 bar, 0 °C bis 80 °C, bei entspr. aufbereiteter Druckluft bis -30 °C	B12-0 . . . D . .
NPT	Anschlussgewinde	B11-0 N
nicht rücksteuerbar	ohne Sekundärentlüftung	B11-0 K
Halbautomat	RK500SY, max. 12 bar	B11-0 M
Ablassautomat	SA605MD, max. 12 bar	B11-0 R
FKM-Elastomere	Innenteile aus Messing	B11-0 X64

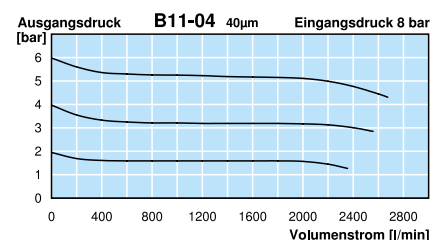
Zubehör, lose beigelegt

Manometer	Ø 50 mm, 0 ... *2 bar, G $\frac{1}{4}$	MA5002- . . *2
Befestigungswinkel	aus Stahl	BW45-02
Befestigungsmutter	aus Kunststoff	M45x1,5K
	aus Aluminium	M45x1,5A



RK500SY

SA605MD



*1 bei 8 bar Eingangsdruck, 6 bar Ausgangsdruck und 1 bar Druckabfall
*2 02 = 0 ... 2,5 bar, 04 = 0 ... 4 bar, 10 = 0 ... 10 bar, 25 = 0 ... 25 bar

Anbaugeräte: siehe Kapitel Druckluft-Wartungseinheiten
Manometer: siehe Kapitel Druckmessgeräte
Ersatzteile: siehe separate Ersatzteilliste

PDF CAD
www.aircom.net



Bestellbeispiel:
B11-02WJA